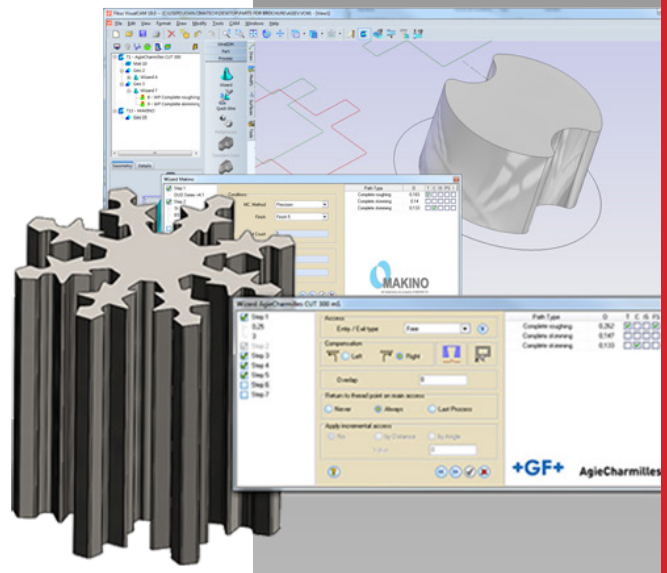


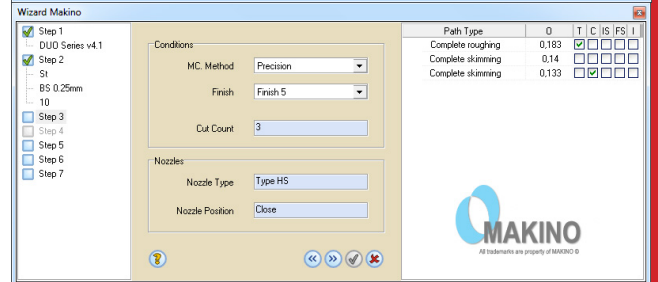
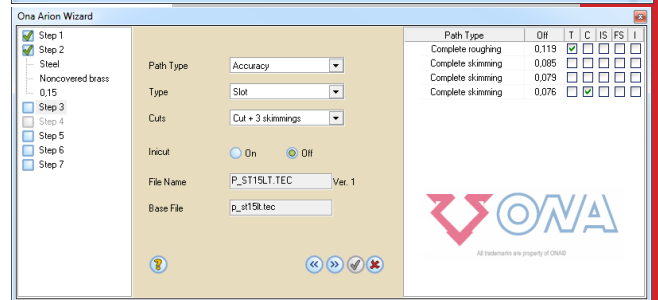
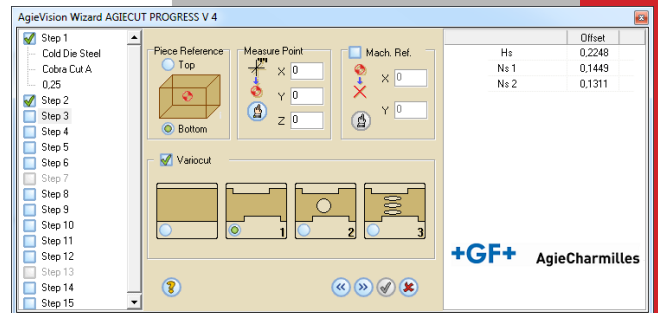
electroerosión por hilo

fikus visualcam para electroerosión de hilo (WireEDM) ofrece una solución flexible y funcional. Diseñado específicamente para producir fácil y rápidamente programas de máquina de 2 y 4 ejes usando un amplio conjunto de funciones innovadoras de software, las tecnologías de máquinas de fabricantes como Accutex, ActSpark, AgieCharmilles, ARD, Chmer, Fanuc, Hitachi, Joemars, Makino, Mitsubishi, Ona y Sodick están implementadas con tablas tecnológicas.



Características Destacadas

- Reduce el tiempo de producción y las horas de trabajo drásticamente.
- Agiliza la definición geométrica de la pieza.
- Programa cualquier máquina de electroerosión de hilo usando los Asistentes de máquina y las bases de datos de tecnológicas.
- Deja que el gestor de **fikus** te guíe a través del proceso lógico de programación. Completa el trabajo fácilmente y con seguridad.
- Crea los procesos de 2 y 4 ejes utilizando los algoritmos de cálculo más avanzados.
- **fikus** visualcam es el primer sistema CAM que ofrece una solución completa para destrucción en 4 ejes.
- Automatic Feature Recognition (Reconocimiento automático de zonas a mecanizar).
- Mayor control de las trayectorias de mecanizado.

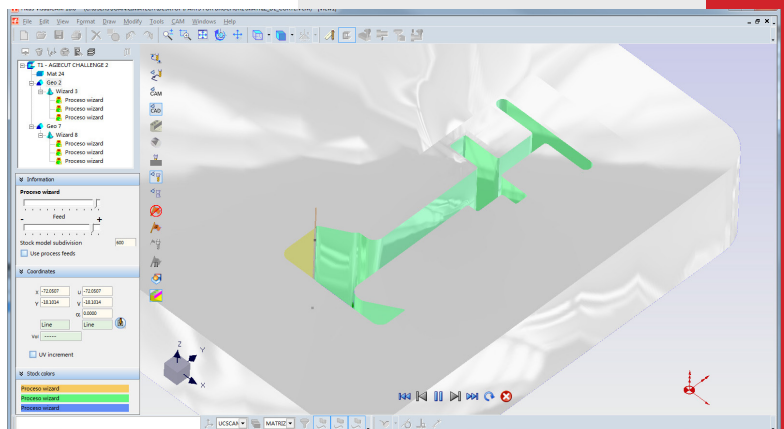


Asistentes específicos para la mayoría de las máquinas

Fácil de usar. El gestor de CAM guía al usuario a través del proceso secuencial de programación del hilo, desde la definición de la pieza a cortar hasta la creación, cálculo y simulación de cada uno de los procesos de corte.

Cree y modifique la geometría. Tanto si debe dibujar la geometría desde cero a partir de un plano como si la ha importado de otros sistema CAD y debe modificarla, **fikus** visualcam ofrece potentes funciones de CAD para crear y editar la geometría:

- Funciones para generar y modificar geometría alámbrica.
- Extracción de contornos y manipulación de superficies.
- Creación de engranajes, textos y acotación de geometría.
- Funciones de edición rápida para mover, copiar, escalar y modificar la geometría.



Simulación de material

Usa los Asistentes. Usa los Asistentes, específicos para cada máquina, para generar los programas de máquina; podrás realizar tus programas en pocos segundos, fácilmente y con toda seguridad. Selecciona la geometría base, fija los parámetros del trabajo (tipo de hilo, material, calidad final deseada, ...) y **fikus** hará el resto.

fikus visualcam incorpora las bases de datos tecnológicas de las máquinas más comunes y genera programas con las mejores trayectorias de corte automáticamente. El nuevo Asistente para matrices de corte te ayudará a crear la geometría y los cortes para matrices con 'vida' y 'desahogo' según la tecnología de la máquina y los requerimientos específicos para cada trabajo.

Construye tu pieza. Puede definir la pieza a cortar a partir de uno o dos contornos. Los contornos pueden ser tanto 2D como 3D. Además, también puedes seleccionar directamente superficies. Si creas la pieza a partir de dos contornos, **fikus visualcam** dispone de una función específica para sincronizarlos.

Si seleccionas solamente un contorno, puedes dejarlo como una pieza de 2 ejes con conicidad constante, con múltiples ángulos de conicidad (Advanced2X) o generar una pieza de 4 ejes usando la función de Construcción Avanzada. Si seleccionas superficies, entonces ya no tienes que preocuparte de la sincronización, ni para modificar las esquinas o generar un offset parcial, **fikus visualcam** lo hace por ti.

Puntos tecnológicos. Utiliza los puntos tecnológicos para definir un punto de stop especial para sujetar la pieza o situarlo gráficamente o por medidas. También podrás cambiar las condiciones de corte a mitad del contorno interactivamente.

Procesos de mecanizado. Cuando estás listo para cortar la pieza, aplica uno de los procesos de corte **fikus**: 2 ejes, 4 ejes o destrucción. Cambia los parámetros que desees (lo más fácil es "copiar" y "pegar"). Si lo deseas, puedes reordenar los procesos, manualmente arrastrando y soltando, o automáticamente por tipo de corte.

Plantillas. Si has definido una buena estrategia de corte, puedes salvarla como plantilla y utilizarla más tarde en piezas similares: ahorraras tiempo y evitarás errores.

Asistentes. Los asistentes te simplificarán el trabajo generando estrategias por ti. Selecciona los parámetros de máquina (tipo de hilo, material, ...) y la calidad final deseada y **fikus visualcam** generará los cortes según las tablas tecnológicas de tu máquina. El Asistente para Matrices de Corte te facilitará la definición de geometrías y cortes en matrices con vida y desahogo.

Calcular y Simular. **fikus visualcam** hará en segundos todos los cálculos y podrás simular los cortes en el ordenador. El Simulador de trayectorias de hilo mostrará la pieza, el material y el hilo como sólidos y moverá el hilo por el camino calculado. También le mostrará las coordenadas y el ángulo de conicidad en cada punto.

Postprocesar y verificar. Genera el programa de máquina utilizando los Postprocesadores personalizados. Puedes verificar el programa con Ficed, el editor de programas CNC y enviarlo directamente a la máquina.

Informes. Por último, genera la documentación necesaria para el taller, incluyendo información como la lista de puntos de enhebrado y el orden de corte.

Asistentes de Tecnología

fikus soporta tablas de tecnología de los siguientes fabricantes:

- Accutex
- Agie
- ARD
- Chmer
- Hitachi
- Makino
- Ona
- ActSpark
- AgieCharmilles
- Charmilles
- Fanuc
- Joemars
- Mitsubishi
- Sodick

Interfaces de Datos

fikus puede leer ficheros de otros sistemas CAD en los formatos:

- IGES
- DWG
- DXF
- STEP
- HPGL
- Solidworks
- Parasolid
- Cimatron E
- formatos ISO
- ficheros Bitmap

Requerimientos mínimos del sistema

- Procesador Intel Core 2 Duo 2GHz o superior (i7 recomendado)
- Memoria RAM: 2GB o más
- Tarjeta gráfica con OpenGL (NVIDIA recomendada)
- Sistema operativo: Microsoft Windows XP, Vista, 7 u 8 (32 /64 bit)
- Disco duro: 1GB libre
- Ratón de 3 botones

Idiomas soportados

fikus está soportado en los siguientes idiomas:

Alemán, Castellano, Catalán, Chino, Francés, Inglés, Italiano, Polaco, Portugués, Ruso y Turco.

Módulos y Versiones

fikus visualcam para corte de hilo se suministra en configuraciones 2X o 4X.

FCgeo es una versión de **fikus** integrada en los controles Vision y AgieVision de AgieCharmilles.

fikus fast•wire es una versión especial suministrada con las máquinas AgieCharmilles FW.

FCcam•easy es una versión de **fikus** integrada en las máquinas AgieCharmilles CUTx0P/ CUTx00mS/Sp

FCcam•drill es una solución especial para máquinas de taladros EDM.

Metalcam S.L. (España)

Barcelona: C/ Berruguete, 90 T: 932 74 90 40

Burgos: C/ Caja de Ahorros Municipal, 1, 4º E T: 947 26 35 72

Metalcam Technologies Pvt. Ltd. (India) 1st Floor, No.01, 80 Feet Road, Opp. George Thangaiyah Complex, Indira Nagar, Bangalore, Karnataka 560038 India T: +91 80 4095 5866

Metalcam China (China) Beijing: 6, Xinyuannan Rd. Chaoyan Dist. T: +86 10 84865223

e-mail: info@metalcam.com

